

# GLOBAL TECHNOLOGY FUND A€ACC HEDGED

Janus Henderson  
INVESTORS

## Caractéristiques du Fonds au 30 juin 2019

### Structure

Société d'Investissement Irlandaise

### Date de lancement du fonds

31 mars 2000

### Actif du fonds (USD)

176,67m

### Indice de référence

MSCI ACWI Technology Index

### Date de lancement de la catégorie d'actions

31 mars 2000

### Valeur Liquidative (EUR)

12,83

### Frais d'entrée maximum

5,00%

### Frais de gestion annuels (FGA)

1,50% pa

### Frais récurrents FGA inclus

2,54%

### Commission de performance

NA

### Date ex-dividende

NA

### Date de paiement

NA

### Codes

ISIN: IE0002167009

Sedol: 0216700

Valor: 1060746

WKN: 935619

### Objectif du fonds

Fonds d'actions internationales de style croissance, Janus Global Technology Fund investit dans des entreprises qui innovent et bénéficient des grandes avancées technologiques. Nous investissons dans des entreprises que nous jugeons solides et prenons des positions plus petites sur des valeurs "à potentiel", capables de générer de fortes hausses dans un scénario spécifique. Ce fonds cherche à générer des performances solides sur le long terme, avec un profil de volatilité en ligne avec ses pairs.

### Points clés

- Une approche mondiale sur les sociétés créant et bénéficiant des avancées sur le secteur de la technologie.
- Des investisseurs expérimentés évaluant l'impact des technologies perturbatrices et cherchant, de façon active, à identifier les vainqueurs et les perdants.
- Une analyse de valorisation rigoureuse et diversifiée sur toutes les industries, zones géographiques et capitalisations boursières.

### Informations complémentaires

Veuillez noter que Garth Yettick, CFA, gère également le fonds depuis le 1er décembre 2018. Brad Slingerlend, CFA, a quitté le portefeuille le 1er décembre 2018.

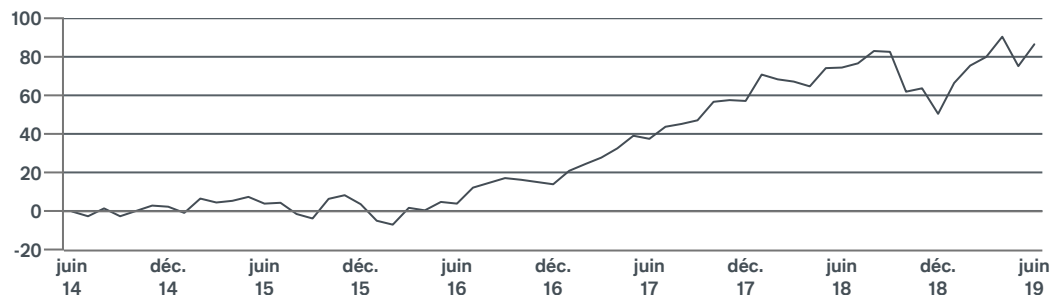
Aucune notation Morningstar n'est indiquée si le fonds a moins de trois ans ou si la notation est inférieure à 3 étoiles. Une commission de conversion à court-terme peut être appliquée lors de la sortie du Fonds conformément au prospectus. Nous vous rappelons que tout écart entre les devises des titres du portefeuille, les devises des catégories d'actifs, et votre devise nationale vous exposera au risque de change. Il s'agit d'une Société d'Investissement irlandaise réglementée par la Banque Centrale d'Irlande.

### Gestionnaires de portefeuille

Denny Fish, Garth C. Yettick, CFA

### Performance en (EUR)

Pourcentage de croissance, 30 juin 2014 - 30 juin 2019



■ Janus Henderson Global Technology Fund A€acc Hedged (86.8%)

Source: au 30 juin 2019. © 2019 Morningstar. Tous droits réservés, la performance est nette de frais, les revenus bruts réinvestis.

Variation (%) de la performance cumulée	A Acc	Variation (%) de la performance de l'année	A Acc
1 an	6.9	30 juin 2018 au 30 juin 2019	6.9
2 ans	35.6	30 juin 2017 au 30 juin 2018	26.8
3 ans	79.4	30 juin 2016 au 30 juin 2017	32.3
4 ans	79.4	30 juin 2015 au 30 juin 2016	0.0
5 ans	86.8	30 juin 2014 au 30 juin 2015	4.1

Source: au 30 juin 2019. © 2019 Morningstar. Tous droits réservés, la performance est nette de frais, les revenus bruts réinvestis. Lorsque les quartiles sont présentés, le 1er quartile signifie que la catégorie d'action est classée parmi les 25 premières catégories d'actions, sur 100, de ce secteur.

Les informations contenues dans ce document : (1) sont la propriété exclusive de Morningstar et/ou de ses fournisseurs de données ; (2) ne peuvent être copiées ou distribuées ; et (3) ne comportent aucune garantie quant à leur exactitude, leur exhaustivité ou leur état de mise à jour. Ni Morningstar ni ses fournisseurs de données ne peuvent être tenus responsables pour tout dommage ou perte résultant de l'utilisation de ces informations.

**Les performances passées ne préjugent pas des performances futures. La valeur d'un investissement et ses revenus peuvent augmenter ou diminuer et vous pourriez ne pas récupérer le montant investi à l'origine.**

Veuillez vous reporter à la page suivante pour nos répartitions et risques.

# GLOBAL TECHNOLOGY FUND

## A€ACC HEDGED

**Janus Henderson**  
INVESTORS

(suite)

Top 10 des sociétés de portefeuille	(%)	Ventilation sectorielle	(%)	Capitalisation boursière	(%)
Microsoft Corp	8.0	Technologies de l'Information	70.3	Supérieur à \$100mds	49.9
Amazon.com Inc	4.4	Consommation Discrétionnaire	11.3	\$50mds à \$100mds	10.2
Adobe Inc	4.1	Services de communication	9.6	\$10mds à \$50mds	25.9
Alibaba Group Holding Ltd (ADR)	4.0	Immobilier	4.5	\$5mds à \$10mds	9.1
Mastercard Inc	3.9	Industrie	1.6	\$1md à \$5mds	2.3
salesforce.com Inc	3.8	<b>Trésorerie &amp; Equivalents</b>	<b>2.7</b>		
Texas Instruments Inc	3.5				
ASML Holding NV	2.7				
Taiwan Semiconductor Manufacturing Co Ltd	2.6				
Tencent Holdings Ltd	2.4				
<b>Nombre total de positions</b>	<b>70</b>				

### Quels sont les risques spécifiques associés à ce compartiment?

- Ce fonds est uniquement destiné à être utilisé comme l'un des composants d'un portefeuille diversifié. Les investisseurs doivent évaluer avec soin la portion de leur portefeuille qu'ils souhaitent investir sur ce fonds.
- Les actions peuvent rapidement perdre de la valeur, et comportent traditionnellement des risques plus élevés que les obligations ou les instruments du marché monétaire. La valeur de votre investissement pourrait par conséquent chuter.
- Les actions de petites et de moyennes sociétés peuvent être plus volatiles que les actions de sociétés plus importantes et il peut, parfois, être difficile de valoriser ou de céder ces actions à un moment et au cours souhaité, augmentant le risque de pertes.
- Si un Fonds est fortement exposé à un pays ou une région donné il comporte un niveau de risque plus élevé qu'un Fonds plus largement diversifié.
- Le Fonds met l'accent sur des industries ou des thèmes d'investissement particuliers et pourrait être fortement impacté par des facteurs tels que l'évolution de la réglementation gouvernementale, l'intensification de la concurrence des prix, les progrès technologiques et d'autres événements défavorables.
- Ce Fonds peut avoir un portefeuille particulièrement concentré par rapport à son univers d'investissement ou à d'autres fonds sur son secteur. Un événement défavorable, même si celui-ci n'affecte qu'une faible portion des positions, pourrait générer une volatilité ou des pertes importantes pour le Fonds.
- Le Fonds peut utiliser des produits dérivés afin de réduire les risques ou de gérer le portefeuille de façon plus efficiente. Cette méthode peut toutefois introduire d'autres risques, en particulier le risque qu'une contrepartie participant à une opération sur des produits dérivés ne respecte pas ses obligations contractuelles.
- Si le Fonds détient des actifs dans des devises autres que la devise de base du Fonds ou si vous investissez sur une catégorie d'actif ayant une devise différente à celle du Fonds (à moins que celle-ci ne soit « couverte »), la valeur de votre investissement pourrait être affectée par la fluctuation des taux de change.

### Risques généraux

- La rentabilité passée d'un investissement n'est pas une référence pour la rentabilité future d'un investissement.
- La valeur d'un investissement et ses rendements peuvent augmenter ou diminuer et vous pourriez ne pas récupérer l'intégralité du montant investi à l'origine.
- Les hypothèses retenues en matière fiscale peuvent être modifiées et le montant de l'exonération fiscale dépendra de chaque cas individuel.

Pour de plus amples renseignements, veuillez consulter notre site Web [www.janushenderson.com](http://www.janushenderson.com)

Tél: +33 1 53 05 41 30 Fax: +33 1 44 51 94 22

Email: [info.europe.francophone@janushenderson.com](mailto:info.europe.francophone@janushenderson.com)

ou contactez votre représentant habituel de Janus Henderson Investor.

### Informations importantes

Source: Janus Henderson Investors. Pour les classes d'actions couvertes, l'indice à utiliser est la version couverte de l'indice de référence imposé. Nous n'indiquons que le rendement des classes d'actions, étant donné que nous ne participons pas pour l'instant à cet indice. Veuillez noter que les montants ont été arrondis et il se peut que le total de la répartition des titres ne soit pas égal à 100%. **UNIQUEMENT DESTINÉ AUX INVESTISSEURS PROFESSIONNELS.** Document réservé aux investisseurs qualifiés, institutionnels et professionnels. En dehors de la Suisse, ce document s'adresse exclusivement aux investisseurs professionnels/sophistiqués/qualifiés et aux distributeurs agréés. Diffusé: (a) en Europe par Janus Capital International Limited (JCIL), agréée et contrôlée au Royaume-Uni par la Financial Conduct Authority (FCA), Henderson Management S.A. (immatriculée sous le numéro B22848) est une société constituée et immatriculée au Luxembourg, dont le siège social est établi au 2 Rue de Bitbourg, L-1273 Luxembourg. Elle est autorisée par la Commission de Surveillance du Secteur Financier, Janus Capital International Limited est autorisé à exercer ses activités en France par l'intermédiaire de sa succursale française conformément aux dispositions du passeport européen pour les fournisseurs de services d'investissement en vertu de la Directive 2004/39 du 21 avril 2004 concernant les marchés d'instruments financiers. L'agence Française de Janus Capital International Limited est enregistrée en France en tant que Société Anonyme d'un Etat membre de la CE ou partie à l'accord sur l'espace économique européen avec un numéro d'enregistrement 538 863 143 R.C.S. Paris et le siège statutaire à 32, rue des Mathurins 75008 Paris France; et (b) à Dubaï par JCIL, agréée et contrôlée par la Dubai Financial Services Authority en qualité de bureau de représentation. JCIL intervient en qualité de société de conseil en gestion financière auprès de Janus Henderson Capital Funds plc (JHCF). Janus Capital Management LLC, Janus Capital Singapore Pte Limited, INTECH Investment Management LLC et Perkins Investment Management LLC seront des gérants délégués de JCIL. JHCF est un fonds UCITS de droit irlandais avec responsabilité séparée entre les compartiments. Nous attirons l'attention des investisseurs sur la nécessité de prendre leurs décisions d'investissement sur la base du dernier prospectus, qui contient des informations concernant les frais de gestion, les commissions et les risques, et qui est disponible auprès de tous les distributeurs et agents-payeurs du fonds. Ce document doit être lu attentivement. Les positions en portefeuille peuvent évoluer sans préavis. Investir dans le fonds peut ne pas convenir à tous les investisseurs, et le produit n'est pas accessible par tous les investisseurs dans toutes les juridictions; le fonds n'est pas accessible aux « US persons ». Ce document n'a pas vocation à être utilisé dans les pays, ou auprès de personnes physiques, qui ne sont pas éligibles à investir dans ce fonds. JHCF n'est pas régulé par la Financial Conduct Authority; par conséquent les systèmes de protection disponibles dans le cadre du programme de Compensation des Services Financiers et du service de médiation (Financial Ombudsman Service) ne seront pas disponibles pour cet investissement. La performance passée ne garantit pas les résultats futurs. Les rendements peuvent varier et la valeur d'un actif fluctue selon les mouvements du marché et des devises. Au moment du rachat, les parts du fonds peuvent être valorisées à un montant supérieur ou inférieur au prix d'achat. Ce document est fourni uniquement à titre informatif et ne constitue pas une sollicitation à l'achat de parts de fonds JHCF. Janus Henderson Group plc et ses filiales déclinent toute responsabilité en cas de distribution illégale de ce document (intégral ou en partie) à des tiers, ou pour toute information reconstruite à partir de cette présentation, et n'apportent aucune garantie sur l'exactitude, l'exhaustivité ou l'actualité des informations, ou quant aux résultats obtenus par suite de son utilisation. La performance ne prend pas en compte les frais et commissions liées à l'émission et au rachat des parts. Ce document ne constitue pas une offre ou une recommandation de vente ou d'achat d'un investissement. Le Prospectus est également disponible sur le site [janushenderson.com](http://janushenderson.com). En Irlande, l'agent de la facilité est Citi Fund Services (Ireland) Limited. Les dernières valeurs liquidatives sont disponibles sur le site: [www.fundinfo.com](http://www.fundinfo.com). Diffusion interdite. Nous pouvons être amenés à enregistrer certaines communications téléphoniques à des fins de protection mutuelle, d'amélioration de notre service clients et de respect des obligations réglementaires d'archivage. Janus Henderson, Janus, Henderson, Perkins, Intech, Alphagen, VelocityShares, Knowledge, Shared et Knowledge Labs sont des marques déposées de Janus Henderson Group plc ou de l'une de ses filiales. © Janus Henderson Group plc.